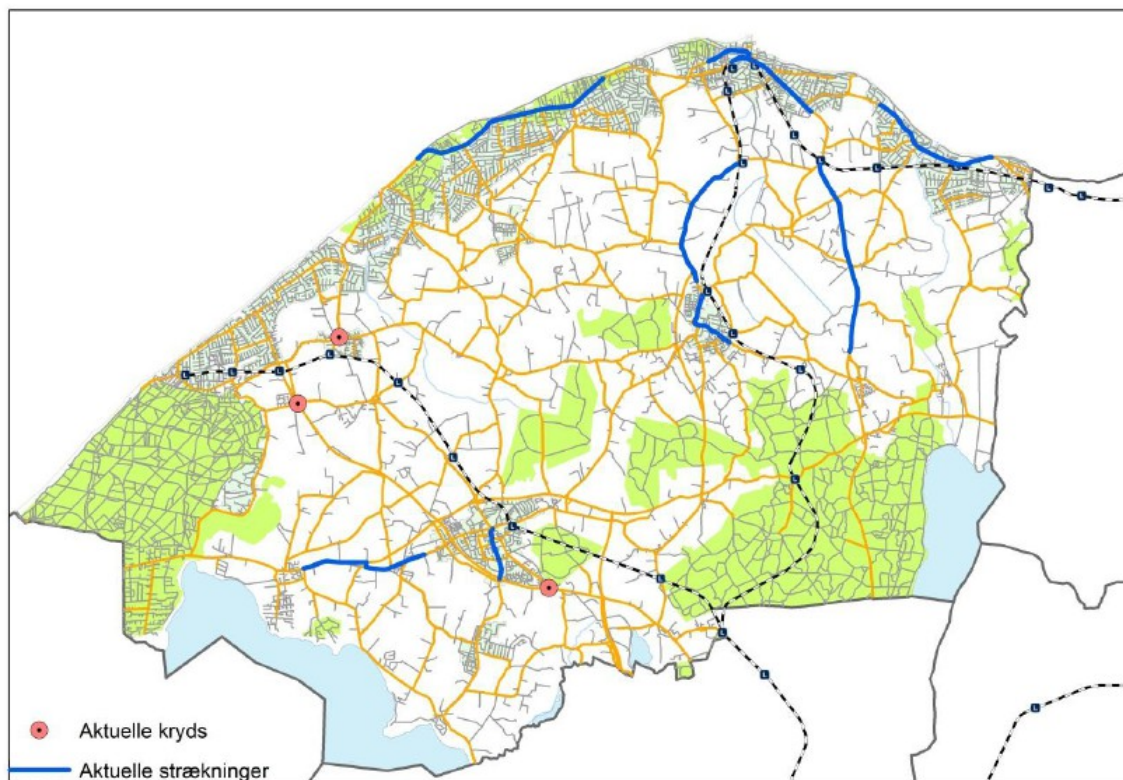


1.2.2 Særligt uheldsbelastede lokaliteter



I Gribskov kommune er der udpeget 3 kryds og 9 strækninger på kommunevejene, som har været særligt uheldsbelastede i 5 års perioden 2007-2011.

De 3 udpegede kryds

- Frederiksborgvej/Kildevej*
- Kildevej/Askemosevejen*
- Tisvildevej/Rågelejevej

De 9 udpegede strækninger

- Gilleleje Hovedgade - fra Harevænget til Gilleleje Station*
- Pårupvej - fra Ålekistevej til Ny Mårumbvej
- Frederiksværkvej - fra Spånbækvej til Præstevej
- Strandvejen - fra Lille Orebjergvej til Ranunkelvej*
- Rundinsvej - fra Skolegade til Kildevej*
- Gribskovvejen/Gillevejevej - fra Krigsagervej til Sygehusvej
- Græsted Hovedgade - fra Holtvej til Kastanievej
- Vesterbrogade - fra Gangen til Kornmodsvej
- Strandvejen - fra Strandkrogen til Vestervang*

De med * markerede kryds og strækninger var også helt eller delvist udpegede som uheldsbelastede lokaliteter i forbindelse med Trafiksikkerhedsplan 2008. I krydset Frederiksborgvej/Kildevej er der siden etableret lokal hastighedsbegrænsning og variable tavler i slutningen af 2011. Dette kryds bør derfor i første omgang holdes under observation inden yderligere foranstaltninger gennemføres.

Desuden er der udpeget 16 lokaliteter, med mindre uheldskoncentrationer, som også bør holdes under observation.