



KulturMetropolØresund

Hemmelige Stier

Årsrapport 2013

KMØ

Hemmelige Stier er et delprojekt under KOMON, som er et af 9 projekter under kulturaftalen "Kulturmetropol-Øresund", der er indgået mellem 26 kommuner, Region Hovedstaden og Kulturministeriet. Aftalen løber fra 2012 – 2015. Af de 26 kommuner deltager 5 kommuner med deres lokalhistoriske museer i [Hemmelige Stier](#)

Halsnæs – Industrimuseet Frederiks værk

Helsingør – Helsingør Kommunes Museer

Hørsholm – Hørsholm Egnsmuseum

Hillerød – Folkemuseet

Gribskov - Holbo Herreds Kulturhistoriske Centre

Hemmelige Stier

Kulturhistorier i landskabet



Målsætning

Målet med Hemmelige stier er en udvikling af nye metoder og platforme til formidling af den stedbundne kulturarv i samarbejde mellem lokalhistoriske museer, så museernes historier bringes ud i kulturlandskabet, og formidlingen blandt andet sker via mobil teknologi.

Formålet med det samlede projekt KOMON, er at synliggøre og aktivere kulturregionens kulturarv, kunstinstitutioner og naturværdier gennem etablering af kombinerede kultur, natur og bevægelsesruter og nytænkende formidlings- og oplevelsesformer.

Desuden er det formålet at sætte nye pejlemærker for hvordan kunst- og kulturarv kan formidles aktivt og levende ved at koble fagligheder og institutioner på tværs af fag- og kommunegrænser.

Samarbejdet mellem de nordsjællandske lokalhistoriske museer vil synliggøre og nyformidle den stedbundne kulturarv og samtidig understøtte museernes faglige netværk og samarbejdsmuligheder.

Ressourcer

Finansiering
Medarbejdere
Netværk
Museer
Viden og kompetencer
Projektleder

Aktiviteter

Fælles
makredsføringsevent

Videndeling

Innovation
/mobilenhed

Digitalt tilbud

Resultater

Øget synlighed om
muligheder

Nye metoder og ny
viden

Udvikling af fælles
faglighed

Netværk på tværs i
regionen

Brugerrettede effekter

Øget kendskab til
muligheder for
kendskab til
kulturhistorie

Forbedrede
muligheder for
kendskab til
kulturhistorie og
museerne

Styrkelse af
projektorienteret
kultur i regionen

Samfundsmæ ssige effekter

Større kendskab til
den
Nordsjællandske
kulturhistorie
Større forståelse
for nutiden og deri-
gennem
kendskabet til
fortiden

Netværksmøder

I 2013 blev afholdt 2 møder for de deltagende kommuners kulturhistoriske museer. Programmet for møderne var fokus på konceptudvikling af indhold på digital platform. Møderne bød på faglige indspark fra eksterne samarbejdspartnere med videndeling og sparring.

Arbejds møder

Der har været afholdt møder om fælles markering af Projekt Oktober 1943

Der har været afholdt op til 5 møder med de enkelte museer om sparring vedrørende indhold til digital platform.

Fokus på disse møder har været konkrete udfordringer og aktiviteter inden for det pågældende museums bidrag.

Projektledelsesmøder med **KMØ**, samarbejdspartene og internt omkring strategi og økonomi.

Koordineringsmøder i regi af **KMØ**

1 Workshops i forbindelse med forandringsteori

Årets resultater

Markering af Oktober 1943

– redningen af de danske jøder

Større samarbejdsflade museerne imellem

Besøg : Apple: 809, Android: 291

Større forankring hos brugere og museer

Udvikling frem mod en ny version i foråret 2014

2014

Fortsat fokus på

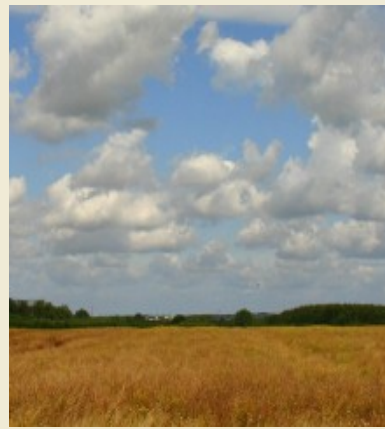
Primært skal Hemmelige stier ”fyldes op” med materiale i form af tekst og have en større billedmængde

Videreudvikling af linie og indhold i Hemmelige stier

- forslag til Hemmelige stier skal markeres og synliggøres
- kobling til aktuelle Events

Videreudvikling af det faglige netværk

Fundraising til udvikling af den tekniske del



Konklusion og vision

Større synlighed for museerne i de fem kommuner
- flere borgere og turister på omkring og på museerne

Større kendskab til kulturhistorien
- grundlæggende skaber større forståelse for kulturhistorie, større forståelse for demokratiet

Større kulturhistoriske oplevelser for borgerne
- Applikation giver mulighed for at opleve hemmelige stier ude i landskabet individuelt

Større mulighed for at udbrede de gode historier
- historier, der normalt "gemmer" sig i museerne når ud via Applikationen til borgerens og turistens mobil

Større samarbejde kommunerne/museerne imellem
- fælles markedsføring – fælles fortælling