



Gribskov Kommune

Tillæg nr. 5 til Gribskov Kommunes spildevandsplan

Nyt opland RGL02SN i Rågeleje-Udsholt ved moserne

4. februar 2015

- 1. Indledning**
- 2. Lovgrundlag**
- 3. Nuværende forhold**
- 4. Fremtidige forhold**
- 5. Berørte lodsejere**
- 6. Økonomi**
- 7. Tidsplan**
- 8. Miljøvurdering af planforslaget**

1. Indledning

Dette tillæg nr. 5 til spildevandsplan for Gribskov Kommune beskriver spildevandskloakering af 118 ejendomme i Rågeleje-Udsholt omkring moserne. Kloakeringen sker i 2015.

Oplandet der kloakeres er benævnt RGL02SN.

2. Lovgrundlag

Det lovmæssige grundlag for udarbejdelse af spildevandsplanen fremgår af "Bekendtgørelse af lov om miljøbeskyttelse", nr. 879 af 26. juni 2010. Det fremgår af lovens formålsparagraf, at loven skal medvirke til at værne om landets natur og miljø, så samfundsudviklingen kan ske på et bæredygtigt grundlag i respekt for menneskets livsvilkår og for bevarelsen af dyre- og plantelivet.

3. Nuværende forhold

Ejendommene har i dag individuelle private spildevandsløsningen for husspildevand og nedsivning af regnvand.

4. Fremtidige forhold

Oplandet udgøres af i alt 118 ejendomme som kloakeres for husspildevand. Oplandet er vist på figur 1. Oplandsarealet er opgjort som følger:

Opland nr.	Oplandsareal	Befæstet areal *)
RGL02SN	26,93 ha	0 ha

*Tabel 1. Oplandsdata for opland RGL02SN. *) Befæstet areal der afvandes til kloakken*

Kloakeringsform

Kloakeringen omkring de to søer sker ved etablering af huspumper, fordi ejendommene er beliggende i områder med høj grundvandsstand. Huspumperne placeres ved de enkelte ejendomme enten i skel eller, hvis der kan opnås frivillig aftale med grundejerne, inde på grundene efter nærmere aftale med grundejerne. Placeringen af huspumperne inde på grundene skal dog ske således, at Gribvand Spildevand A/S har adgang til at servicere pumperne og styreskabene.

Huspumperne med tilhørende styreskabe ejes af Gribvand Spildevand A/S, som også har det fulde ansvar for drift og vedligeholdelse.

El til drift af pumperne og styreskabene leveres af grundejerne mod afregning. I tilfælde af, at der ikke kan opnås aftale med grundejerne om levering af el, placeres huspumpen i skel og elforsyningen sker fra elforsyningsselskabet.

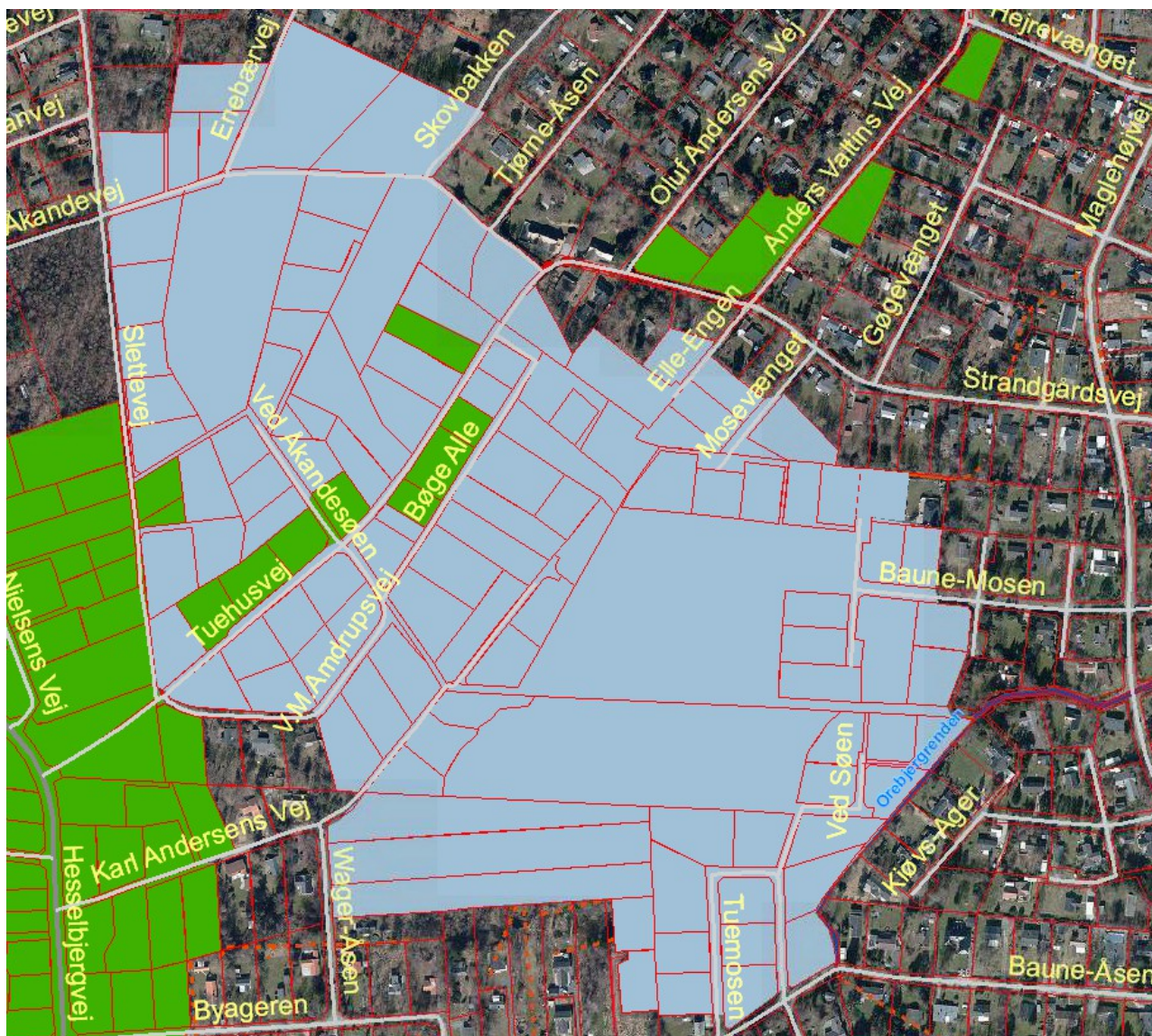
Fordelen for grundejerne ved placering af huspumpen inde på grundene er, at de interne ledninger på grundene bliver kortere. Fordelen for Gribvand Spildevand A/S ved at placere huspumperne så tæt ved husinstallationerne som muligt, er at risikoen for indsvivende grundvand mindskes.

Kloakering langs Tuehusvej

Kloakering langs Tuehusvej sker ved at Gribvand Spildevand A/S placerer en brønd i skel eller højest en meter inde på grunden efter samråd med grundejeren. Herefter tilslutter grundejeren spildevandet fra ejendommen til brønden, ved at fremføre kloakledning fra toilet, bad og køkken frem til denne.

Afledning af regnvand

Regnvand fra veje og tagflader skal nedsives i undergrunden, som tilfældet er i dag.



Figur 1. Kloakopland RGL02SN beliggende i Rågeleje-Udsholt, kloakering for spildevand med nedsivning af regnvand. Grønt område er kloakeret, blå område er den planlagte kloakering.

5. Berørte lodsejere

Lodsejere der omfattes af kloakeringen

Tabel 1. Berørte matrikler og adresser i forbindelse med nyt opland RGL02SN

Ejerlaug	Matrikelnummer	Adresse
Hesselbjerg By, Blistrup	2ep	Baune-Mosen 11, 3210 Vejby
Hesselbjerg By, Blistrup	2eo	Baune-Mosen 13, 3210 Vejby
Hesselbjerg By, Blistrup	2en	Baune-Mosen 15, 3210 Vejby
Hesselbjerg By, Blistrup	2eg	Baune-Mosen 18, 3210 Vejby
Hesselbjerg By, Blistrup	2el	Baune-Mosen 19, 3210 Vejby

Hesselbjerg By, Blistrup	2eh	Baune-Mosen 20, 3210 Vejby
Hesselbjerg By, Blistrup	2ek	Baune-Mosen 21, 3210 Vejby
Hesselbjerg By, Blistrup	2ei	Baune-Mosen 23, 3210 Vejby
Hesselbjerg By, Blistrup	2dy	Baune-Mosen 24, 3210 Vejby
Hesselbjerg By, Blistrup	2dx	Baune-Mosen 26, 3210 Vejby
Hesselbjerg By, Blistrup	2dv	Baune-Mosen 28, 3210 Vejby
Hesselbjerg By, Blistrup	2e	Baune-Mosen 30, 3210 Vejby
Hesselbjerg By, Blistrup	4hø	Baune-Åsen 11A, 3210 Vejby
Hesselbjerg By, Blistrup	4hæ	Baune-Åsen 11B, 3210 Vejby
Hesselbjerg By, Blistrup	12ip	Bøge Alle 10, 3210 Vejby
Hesselbjerg By, Blistrup	12is	Bøge Alle 14, 3210 Vejby
Hesselbjerg By, Blistrup	12hr	Bøge Alle 16, 3210 Vejby
Hesselbjerg By, Blistrup	12uc	Bøge Alle 2, 3210 Vejby
Hesselbjerg By, Blistrup	12hs	Bøge Alle 4, 3210 Vejby
Hesselbjerg By, Blistrup	12ir	Bøge Alle 6, 3210 Vejby
Hesselbjerg By, Blistrup	12iq	Bøge Alle 8, 3210 Vejby
Hesselbjerg By, Blistrup	12pk	Elle-Engen 4, 3210 Vejby
Hesselbjerg By, Blistrup	12fo	Elle-Engen 6, 3210 Vejby
Hesselbjerg By, Blistrup	12hl	Enebærvej 19, 3210 Vejby
Hesselbjerg By, Blistrup	12ok	Enebærvej 26, 3210 Vejby
Hesselbjerg By, Blistrup	12ov	Enebærvej 28, 3210 Vejby
Hesselbjerg By, Blistrup	4bz	Karl Andersens Vej 16, 3210 Vejby
Hesselbjerg By, Blistrup	3md	Karl Andersens Vej 18, 3210 Vejby
Hesselbjerg By, Blistrup	3me	Karl Andersens Vej 20A, 3210 Vejby
Hesselbjerg By, Blistrup	3mf	Karl Andersens Vej 20B, 3210 Vejby
Hesselbjerg By, Blistrup	12lf	Karl Andersens Vej 21, 3210 Vejby
Hesselbjerg By, Blistrup	2f	Karl Andersens Vej 22, 3210 Vejby
Hesselbjerg By, Blistrup	2gg	Karl Andersens Vej 24, 3210 Vejby
Hesselbjerg By, Blistrup	2gh	Karl Andersens Vej 26, 3210 Vejby
Hesselbjerg By, Blistrup	2ds	Mosevænget 10, 3210 Vejby
Hesselbjerg By, Blistrup	4he	Mosevænget 3, 3210 Vejby
Hesselbjerg By, Blistrup	4gb	Mosevænget 4, 3210 Vejby
Hesselbjerg By, Blistrup	4fc	Mosevænget 6, 3210 Vejby
Hesselbjerg By, Blistrup	2du	Mosevænget 7, 3210 Vejby
Hesselbjerg By, Blistrup	4fb	Mosevænget 8, 3210 Vejby
Hesselbjerg By, Blistrup	2dt	Mosevænget 9, 3210 Vejby
Hesselbjerg By, Blistrup	12pt	Slettevej 14, 3210 Vejby
Hesselbjerg By, Blistrup	12pu	Slettevej 16, 3210 Vejby
Hesselbjerg By, Blistrup	12fk	Slettevej 18, 3210 Vejby
Hesselbjerg By, Blistrup	12fv	Slettevej 2, 3210 Vejby

Hesselbjerg By, Blistrup	12ot	Slettevej 20, 3210 Vejby
Hesselbjerg By, Blistrup	12fs	Slettevej 4, 3210 Vejby
Hesselbjerg By, Blistrup	12qx	Slettevej 6, 3210 Vejby
Hesselbjerg By, Blistrup	12qy	Slettevej 8, 3210 Vejby
Hesselbjerg By, Blistrup	12kæ	Tuehusvej 11, 3210 Vejby
Hesselbjerg By, Blistrup	12it	Tuehusvej 12, 3210 Vejby
Hesselbjerg By, Blistrup	12lk	Tuehusvej 13, 3210 Vejby
Hesselbjerg By, Blistrup	12iø	Tuehusvej 14, 3210 Vejby
Hesselbjerg By, Blistrup	12lc	Tuehusvej 15, 3210 Vejby
Hesselbjerg By, Blistrup	12hu	Tuehusvej 16, 3210 Vejby
Hesselbjerg By, Blistrup	12ll	Tuehusvej 17, 3210 Vejby
Hesselbjerg By, Blistrup	12hq	Tuehusvej 18, 3210 Vejby
Hesselbjerg By, Blistrup	12lb	Tuehusvej 19, 3210 Vejby
Hesselbjerg By, Blistrup	12ik	Tuehusvej 20, 3210 Vejby
Hesselbjerg By, Blistrup	12kb	Tuehusvej 21, 3210 Vejby
Hesselbjerg By, Blistrup	12hn	Tuehusvej 22, 3210 Vejby
Hesselbjerg By, Blistrup	12im	Tuehusvej 23, 3210 Vejby
Hesselbjerg By, Blistrup	12oæ	Tuehusvej 24, 3210 Vejby
Hesselbjerg By, Blistrup	12iu	Tuehusvej 25, 3210 Vejby
Hesselbjerg By, Blistrup	12op	Tuehusvej 4, 3210 Vejby
Hesselbjerg By, Blistrup	12qz	Tuehusvej 5, 3210 Vejby
Hesselbjerg By, Blistrup	12ol	Tuehusvej 6, 3210 Vejby
Hesselbjerg By, Blistrup	12om	Tuehusvej 7, 3210 Vejby
Hesselbjerg By, Blistrup	12oc	Tuehusvej 8, 3210 Vejby
Hesselbjerg By, Blistrup	8l	Tuemosen 11, 3210 Vejby
Hesselbjerg By, Blistrup	8m	Tuemosen 13, 3210 Vejby
Hesselbjerg By, Blistrup	8n	Tuemosen 15, 3210 Vejby
Hesselbjerg By, Blistrup	8o	Tuemosen 17, 3210 Vejby
Hesselbjerg By, Blistrup	8p	Tuemosen 2, 3210 Vejby
Hesselbjerg By, Blistrup	8g	Tuemosen 3, 3210 Vejby
Hesselbjerg By, Blistrup	8q	Tuemosen 4, 3210 Vejby
Hesselbjerg By, Blistrup	8h	Tuemosen 5, 3210 Vejby
Hesselbjerg By, Blistrup	8r	Tuemosen 6, 3210 Vejby
Hesselbjerg By, Blistrup	8i	Tuemosen 7, 3210 Vejby
Hesselbjerg By, Blistrup	8k	Tuemosen 9, 3210 Vejby
Hesselbjerg By, Blistrup	12mz	V.M.Amdrupsvej 10, 3210 Vejby
Hesselbjerg By, Blistrup	12oq	V.M.Amdrupsvej 12, 3210 Vejby
Hesselbjerg By, Blistrup	12oo	V.M.Amdrupsvej 14, 3210 Vejby
Hesselbjerg By, Blistrup	12my	V.M.Amdrupsvej 3, 3210 Vejby
Hesselbjerg By, Blistrup	12np	V.M.Amdrupsvej 5, 3210 Vejby

Hesselbjerg By, Blistrup	12ng	V.M.Amdrupsvej 7, 3210 Vejby
Hesselbjerg By, Blistrup	12od	V.M.Amdrupsvej 9, 3210 Vejby
Hesselbjerg By, Blistrup	3e	Ved Søen 3, 3210 Vejby
Hesselbjerg By, Blistrup	3mi	Ved Søen 4, 3210 Vejby
Hesselbjerg By, Blistrup	3mg	Ved Søen 5, 3210 Vejby
Hesselbjerg By, Blistrup	3ml	Ved Søen 6, 3210 Vejby
Hesselbjerg By, Blistrup	3mh	Ved Søen 7, 3210 Vejby
Hesselbjerg By, Blistrup	3mk	Ved Søen 8, 3210 Vejby
Hesselbjerg By, Blistrup	12oi	Ved Åkandesøen 1, 3210 Vejby
Hesselbjerg By, Blistrup	12kg	Ved Åkandesøen 10, 3210 Vejby
Hesselbjerg By, Blistrup	12oh	Ved Åkandesøen 3, 3210 Vejby
Hesselbjerg By, Blistrup	12kø	Ved Åkandesøen 4, 3210 Vejby
Hesselbjerg By, Blistrup	12oe	Ved Åkandesøen 5, 3210 Vejby
Hesselbjerg By, Blistrup	12hv	Ved Åkandesøen 6, 3210 Vejby
Hesselbjerg By, Blistrup	12og	Ved Åkandesøen 7, 3210 Vejby
Hesselbjerg By, Blistrup	4bø	Wager-Åsen 6, 3210 Vejby
Hesselbjerg By, Blistrup	4bæ	Wager-Åsen 8, 3210 Vejby
Hesselbjerg By, Blistrup	12os	Åkandevej 12, 3210 Vejby
Hesselbjerg By, Blistrup	12hz	Åkandevej 14, 3210 Vejby
Hesselbjerg By, Blistrup	12hi	Åkandevej 16, 3210 Vejby
Hesselbjerg By, Blistrup	12kh	Åkandevej 17, 3210 Vejby
Hesselbjerg By, Blistrup	12lg	Åkandevej 18A, 3210 Vejby
Hesselbjerg By, Blistrup	12sg	Åkandevej 18B, 3210 Vejby
Hesselbjerg By, Blistrup	12ar	Åkandevej 20, 3210 Vejby
Hesselbjerg By, Blistrup	12so	Åkandevej 22, 3210 Vejby
Hesselbjerg By, Blistrup	12ou	Åkandevej 9, 3210 Vejby
Hesselbjerg By, Blistrup	12qq	Åkandevej 11A, 3210 Vejby
Hesselbjerg By, Blistrup	12hx	* Ukendt adresse
Hesselbjerg By, Blistrup	12iy	* Ukendt adresse
Hesselbjerg By, Blistrup	12ke	* Ukendt adresse
Hesselbjerg By, Blistrup	12ks	* Ukendt adresse
Hesselbjerg By, Blistrup	12le	* Ukendt adresse
Hesselbjerg By, Blistrup	12tx	* Ukendt adresse

Lodsejere der vil blive pålagt servitut i forbindelse med projektet

Ejendomme der får placeret en huspumpe på grunden skal have lyst et servitut, der sikrer Gribvand Spildevand A/S adgang til huspumpen og styreskabet.

Lodsejere der skal afstå areal i forbindelse med projektet

Ingen.

6. Økonomi

Etablering af huspumper samt diverse elarbejder mv. forestås af Gribvand Spildevand A/S. Ledninger fra huspumper der placeres inde på grundene og ud til skel finansieres af grundejerne. Ledninger fra toilet, bad og køkken og frem til huspumpen finansieres af de respektive grundejere.

7. Tidsplan

Kloakeringen forventes gennemført i 2015.

8. Vurdering efter lov om Plan og programmer

Tillæg til spildevandsplaner er omfattet af "Bekendtgørelse af lov om miljøvurdering af planer og programmer" nr. 936 af 24. september 2009.

Lovens formål er at sikre et højt miljøbeskyttelsesniveau og at bidrage til integration af miljøhensyn under udarbejdelsen og vedtagelsen af planer og programmer med henblik på at fremme en bæredygtig udvikling ved at sikre, at der gennemføres en miljøvurdering af planer og programmer, som kan få væsentlig indvirkning på miljøet.

Følgende vurderes:

- a) Planens hovedformål er at tilvejebringe det retslige grundlag for, at kloakforsyningen kan etablere et spildevandsanlæg til kloakering af opland RGL02SN.
- b) Effekterne af ikke at etablere afløbsanlæg for spildevand vil være, at områdets bebyggelse ikke kan kloakeres.
- c) Miljøforholdene forventes at blive positivt berørt af projektet.
- d) Der vurderes ikke at være særlige områder, som påvirkes af kloakeringsplanerne
- e) Internationalt udpegede beskyttelsesområder påvirkes ikke.
- f) Ved etableringen af kloakeringen opnås den bedst mulige løsning af spildevandsforholdene
- g) Der synes ikke at være nogen negative effekter af forslaget.
- h) Kloakeringen af området vurderes ikke at medføre negative effekter.
- i) Der er ikke regnet med særlig overvågning af kloakeringen, idet huspumperne blot forsynes med "rød lampe" for pumpevigt.