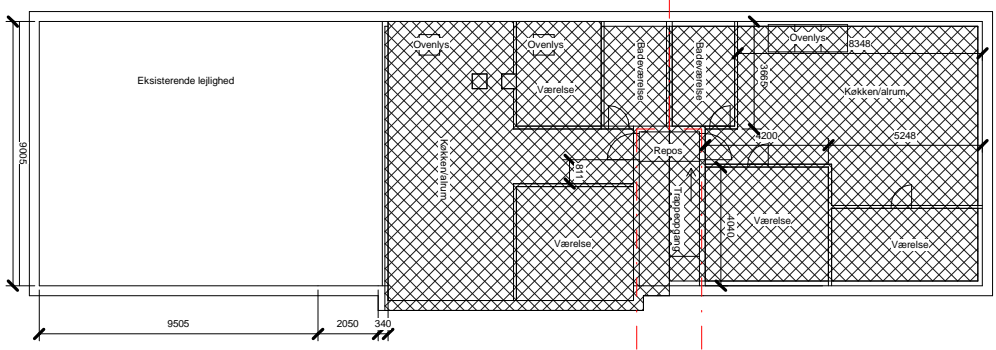
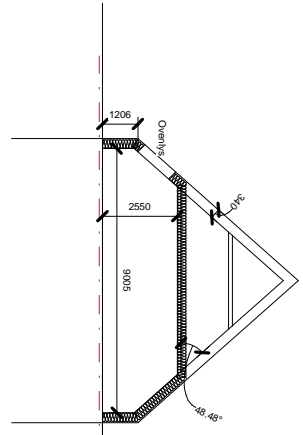


Talebygning - 1. lejlighed / Hovedplan
 Gavl og side mod hovedbygning ændres ikke på
 Facade mod markvej. Eksisterende vindstiller åbnes op nedad,
 så disse fremtidigt er til terrasse der parter og vindler som gft. i gulv.
 Rullestøtter ubeholdes.



Hovedbygning - første sal - 2 stks lejligheder

REI 60
 Eksisterende facader ændres ikke

Stueetage

REI 60
 Eksisterende facader ændres ikke