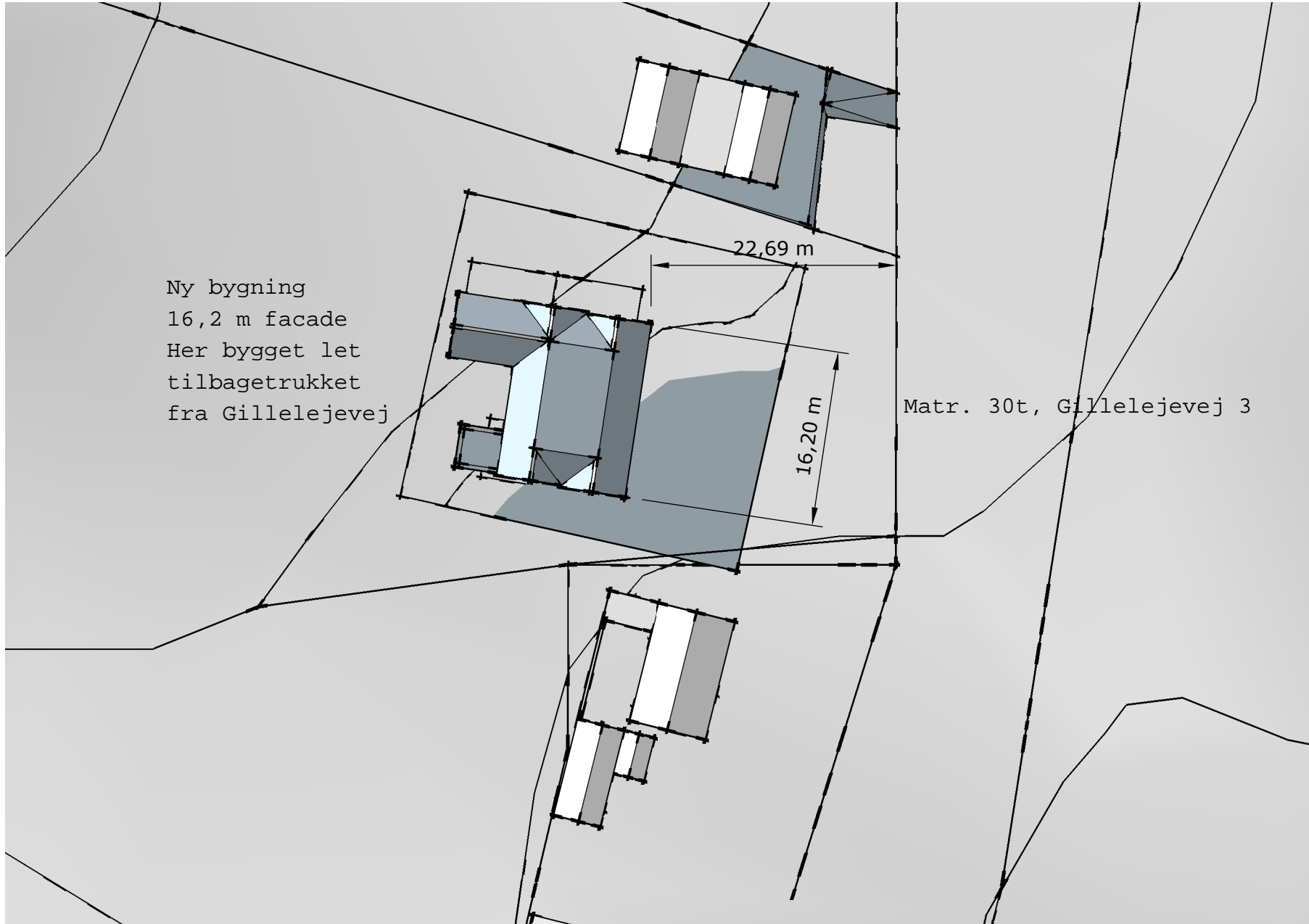


Volumen studie:

Indsat på et vandret kvadrat

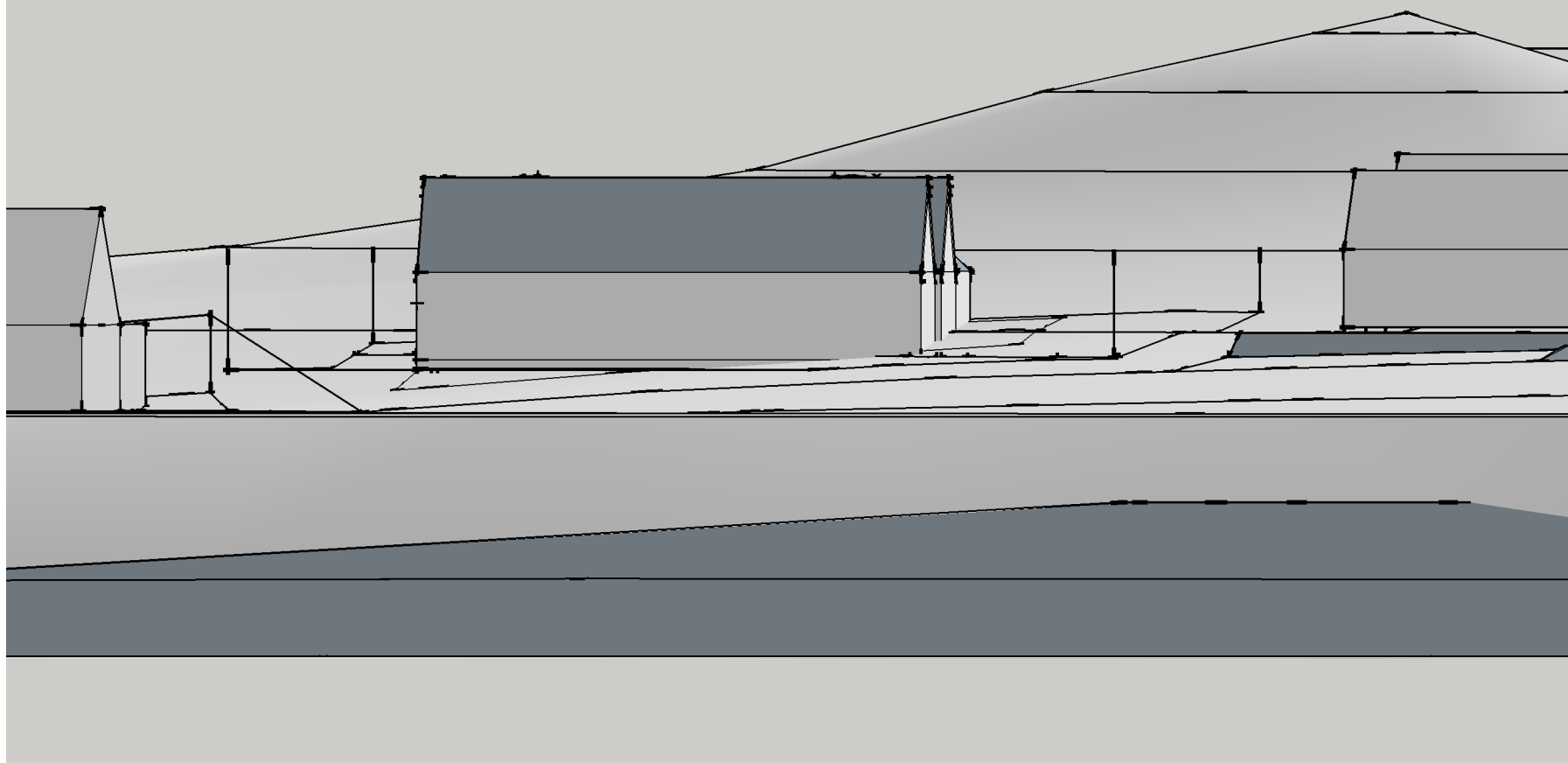


Højder: Indplacerer sig imellem de to naboer.

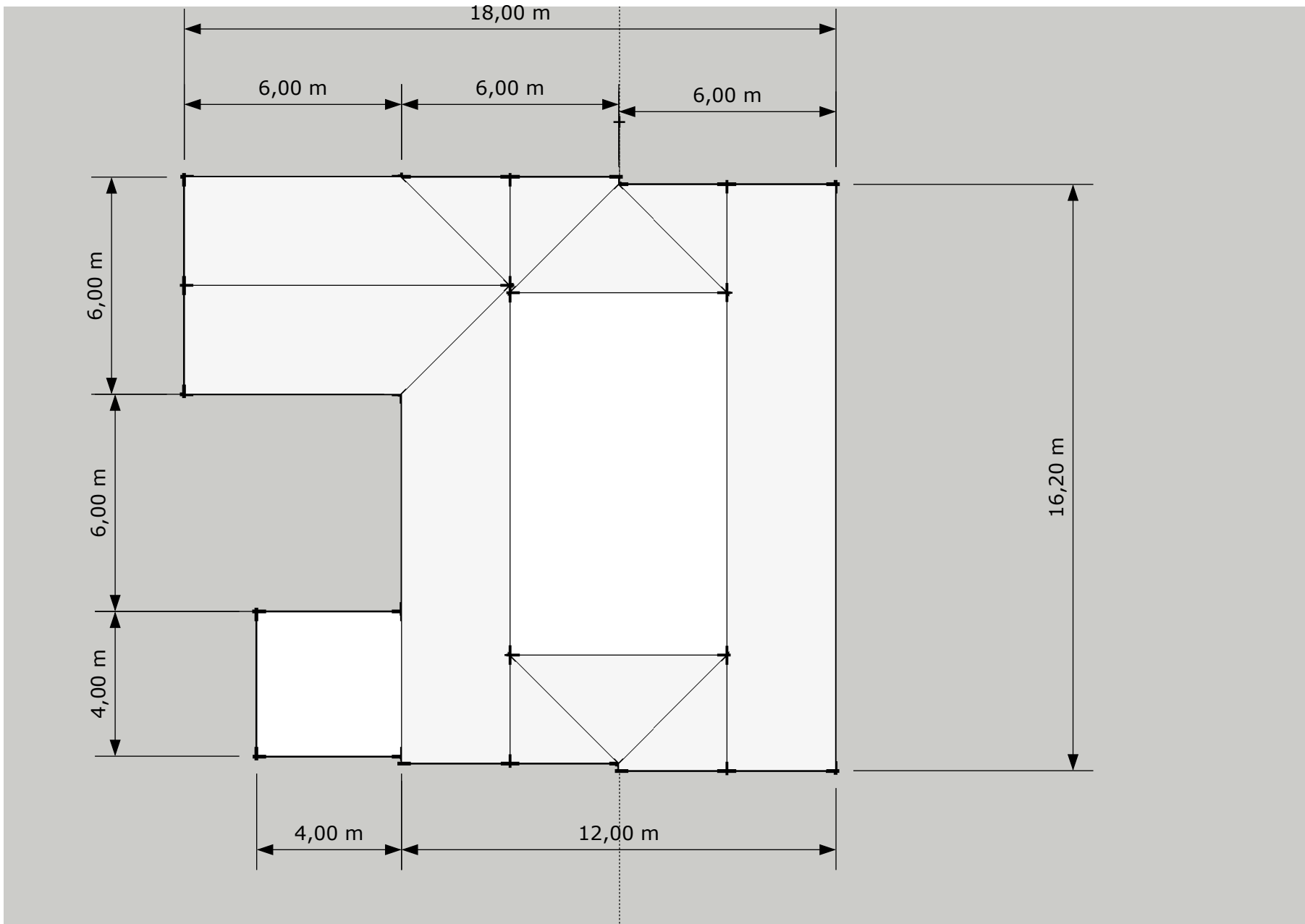
Bygningen indplacerer sig imellem de to nabobygninger.

Terrænet bagtil (mod vest) stiger gradvist

Terrænet ved selve bygningen stiger $1\frac{1}{2}$ m

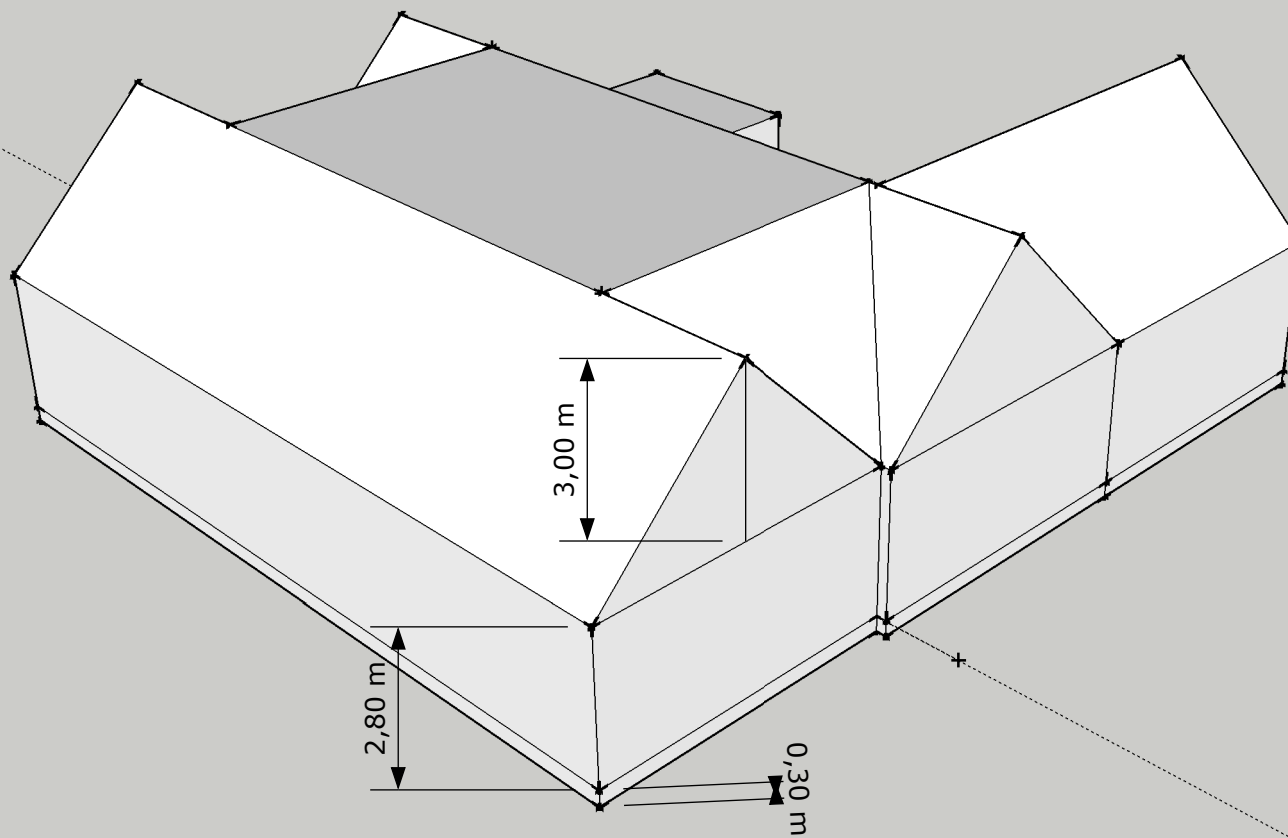


NORD

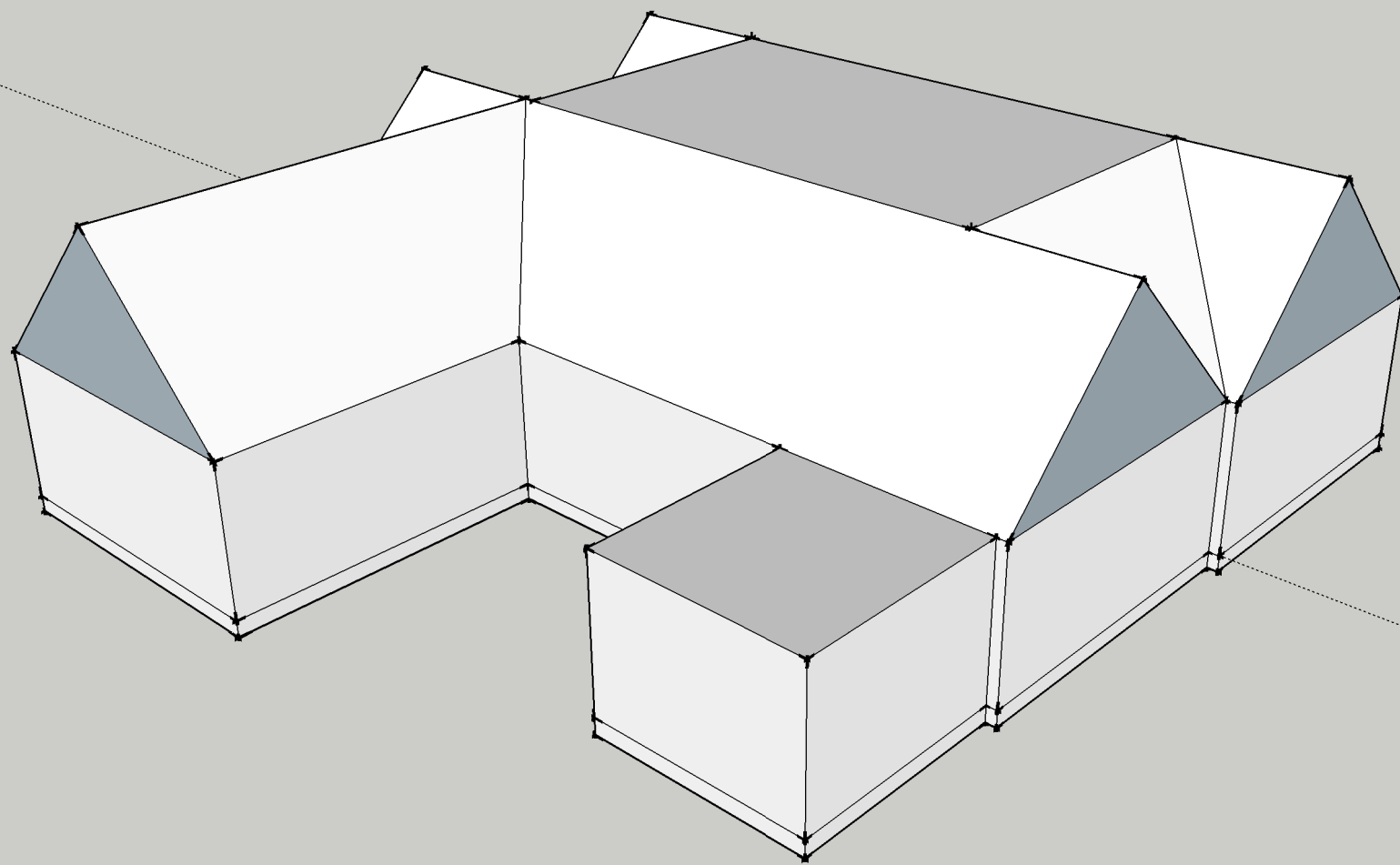


VEJ

Bygningen er sammensat af mindre volumener for at holde den nede i skala
Forsætninger i facaden



VEJ



SKOV

Set fra indkørselen

Skala er tilpasset lokale forhold.

