

1½ plans Fiskerhus på 210,2 m²

Beliggenhedsplan skitseforslag til Gilleleje Strandvej 2.
Saddeltag 50 gr. taghældning m. standard gesims/udhæng samt gesims i gavle, loft til kip i entre og bad i stue-etage.
Øget lofthøjde i stueplan med 13 cm til ca. 2,52 m i stueplan og standard højde på 1.sal.

Småsprossede Patus vinduer / døre, øget ekstra 20 cm i højden i stueplan og standard højde på 1. sal

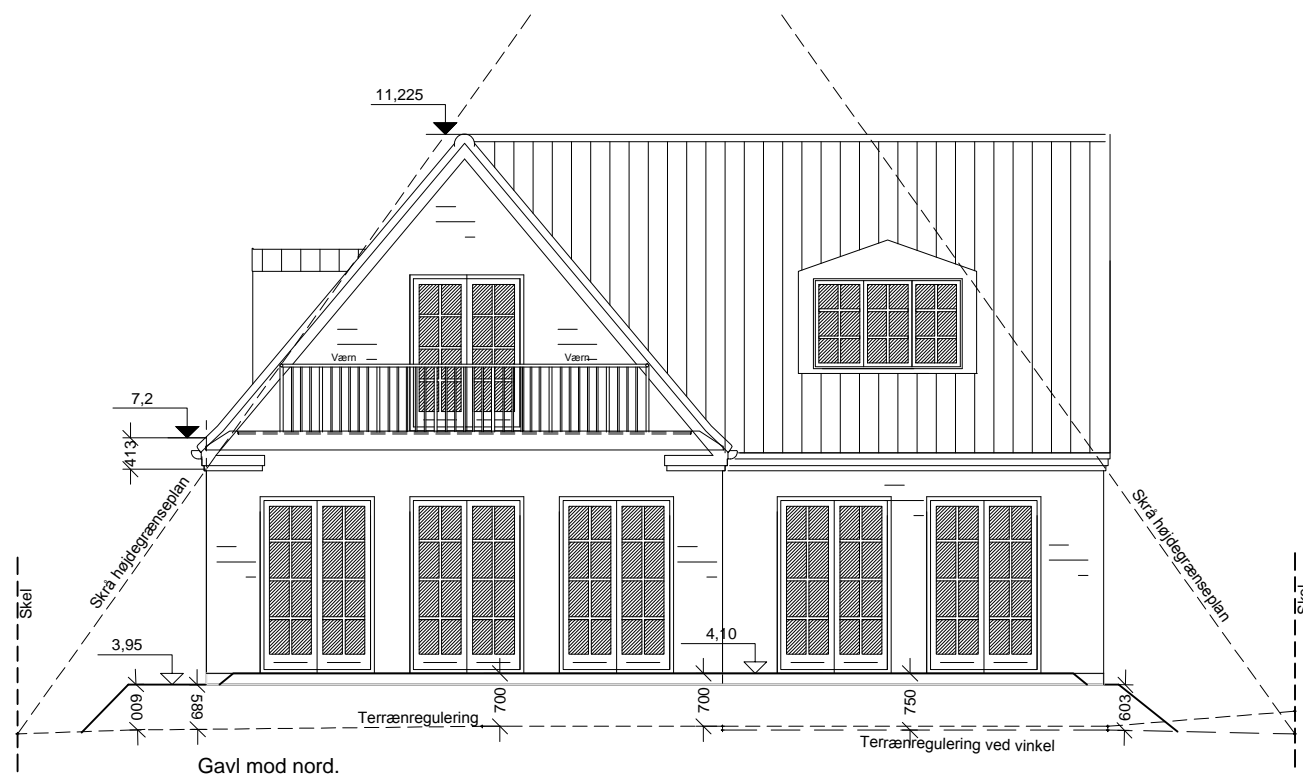
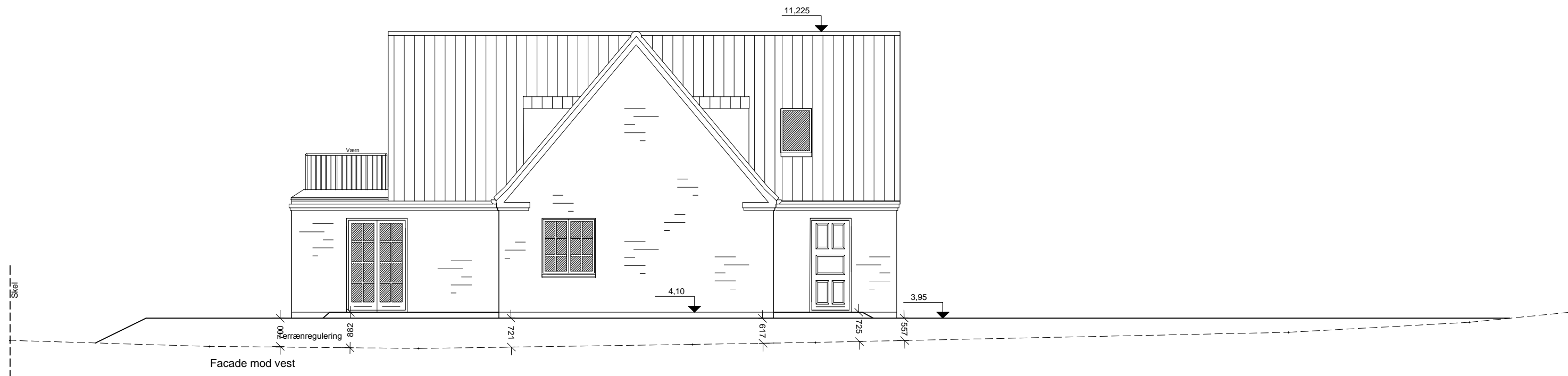
BBR areal bolig: på 210,2 m² (stueplan på 137,2 m² + 1.sal på 73 m²)
Dobbelt højt rum i entre/hall og bad i stueetage er ikke medregnet.. (13,1m²)

HusCompagniet har ophavsret på denne tegning.

Dato: 10.02.15

Ark/Råd: eha/MOM

Mål: 1:100



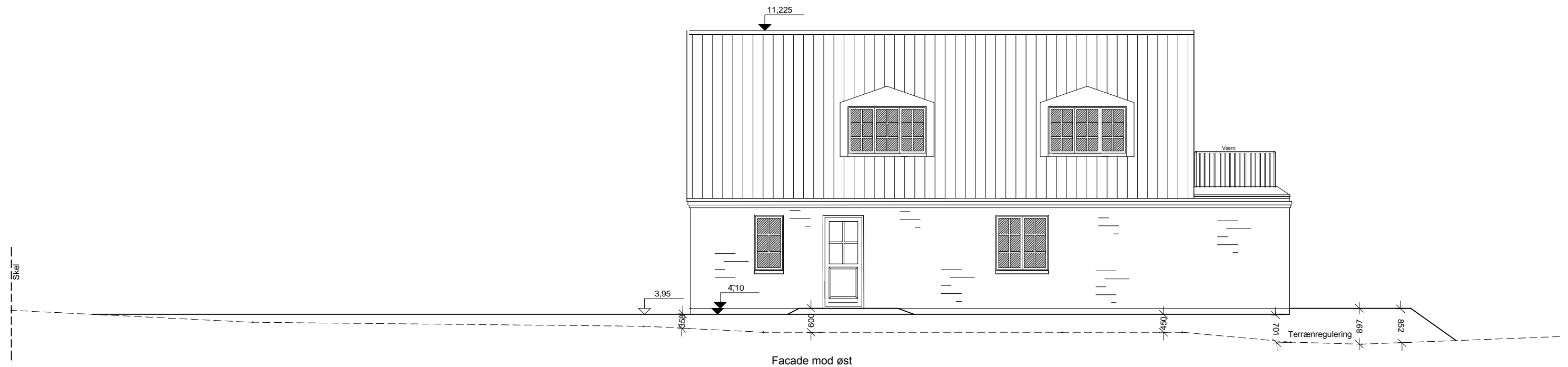
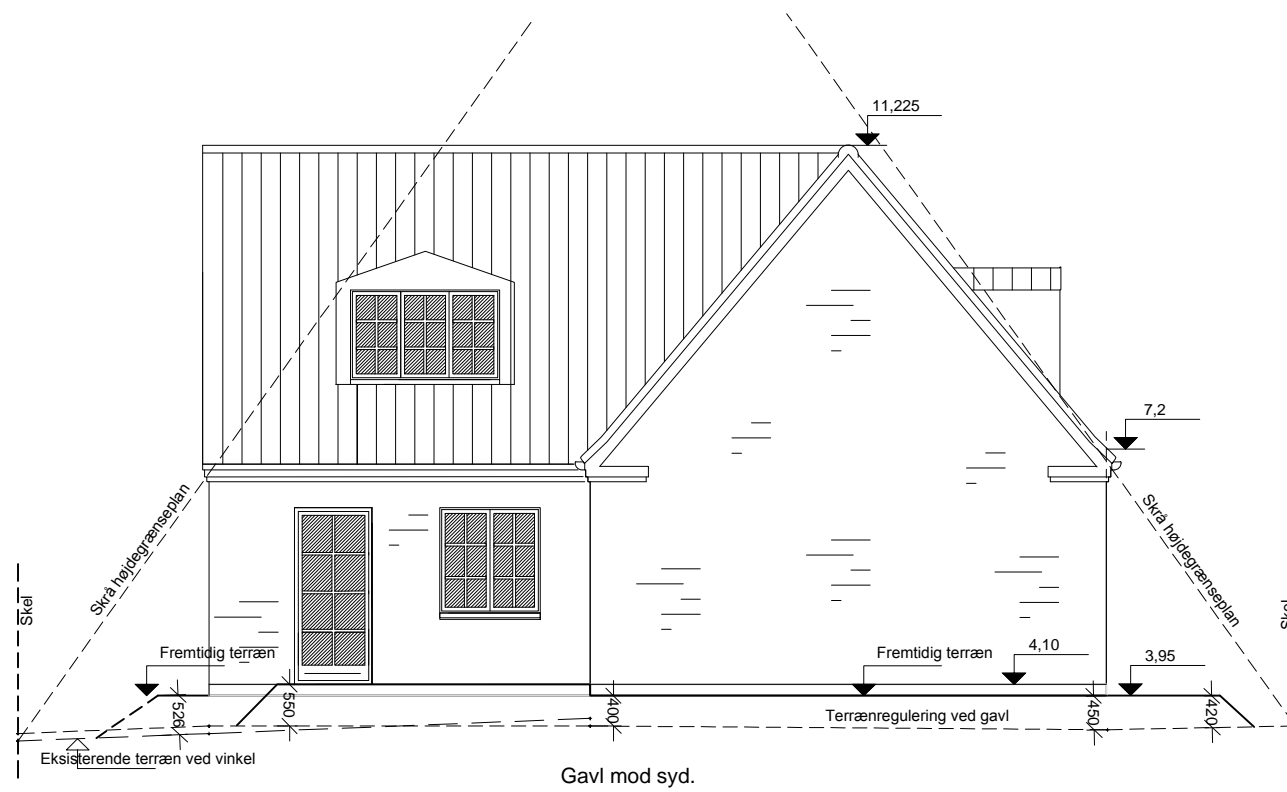
NOTE:

Fremtidig terræn —————

Eksisterende terræn - - - - -

Niveaufri adgang:
Bygherre udfører niveaufri adgang ved alle yderdøre, jf. gældende lovgivning

Terrænregulering (udføres af bygherre):
Ved udstedt byggetilladelse er viste terrænregulering gældende.
Ønsker bygherre, efter byggeriets færdiggørelse, at udføre terrænet anderledes, kræver dette en ny godkendelse hos kommunen.
Bemærk evt. krav til terrænregulering i lokalplanen.



NOTE:

Fremtidig terræn —————

Eksisterende terræn - - - - -

Niveaufri adgang:
Bygherre udfører niveaufri adgang ved alle yderdøre, jf. gældende lovgivning

Terrænregulering (udføres af bygherre):
Ved udstedt byggetilladelse er viste terrænregulering gældende.
Ønsker bygherre, efter byggeriets færdiggørelse, at udføre terrænet anderledes, kræver dette en ny godkendelse hos kommunen.
Bemærk evt. krav til terrænregulering i lokalplanen.