

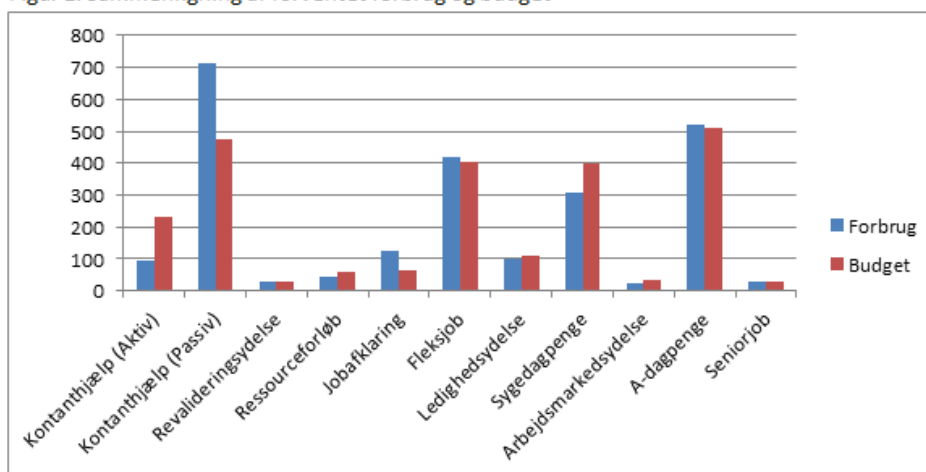
Oversigt over mængder på overførsler

Tabel 1: Udviklingen i mængder på overførsler

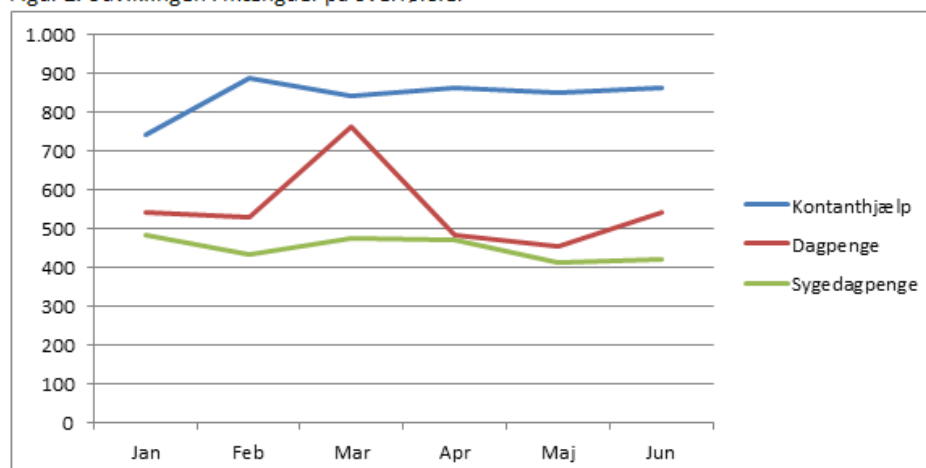
Forventet 2015

	Jan	Feb	Mar	Apr	Maj	Jun	Forbrug	Budget	Diff.
Kontanthjælp (Aktiv)	187	169	103	73	52	81	96	231	-135
Kontanthjælp (Passiv)	527	686	703	750	754	737	715	472	243
Revalideringsydelse	24	28	28	28	30	26	27	29	-2
Ressourceforløb	29	32	36	42	44	47	43	58	-15
Jobafklaring	82	118	107	109	120	141	127	66	60
Fleksjob	398	372	361	466	467	440	419	402	16
Ledighedsydelse	122	118	115	106	95	93	101	109	-8
Sygedagpenge	402	316	368	364	294	280	308	401	-93
Arbejdsmarkedsydelse	32	24	31	24	21	26	26	36	-10
A-dagpenge	510	507	735	459	432	516	521	509	12
Seniorjob	28	30	28	35	31	31	31	28	3
	2.341	2.400	2.615	2.456	2.340	2.418	2.413	2.341	72

Figur 1: Sammenligning af forventet forbrug og budget



Figur 2: Udviklingen i mængder på overførsler



Kontanthjælp består af både aktiv og passiv samt ressourceforløb

Dagpenge består af A-dagpenge og arbejdsmarkedsydelse

Sygedagpenge består af sygedagpenge og jobafklaring