

BESKRIVELSE:

Lofter og vægge fuldpartles, og malerbehandles hvide.
 Vægge i vådrum malerbehandles med vådrumsmaling.
 Gulve udføres med linoleum (prøver fremsvises)
 Toiletter udføres med vinyl.
 Der monteres færdigmalede fodlister.
 Indvendige døre i lejemål udføres som Swedoor Stable massiv.
 Nye indgangsdøre, uden automatik/ellås.

Køkkener:

I A, B og C leveres og monteres køkkenelementer i kvalitet som Invita.
 Køkken består af over- og underskabe med bordplade. Bordplade leveres med underlimet vask, og der monteres blandingsbatteri i kvalitet som Hans Grohe. Der afsættes plads i køkken til opvaskemaskine, og der afsættes koldt vand og 4 stk. stikkontakter 230V (separat gruppe) for kaffemaskine, køleskab. Køleskab og opvaskemaskine er incl.

Toiletter:

Afliveres fuldt færdigmonterede med spejle, holder til toiletpapir, belysning, kroge til tøj mv.
 Toiletter og håndvaske leveres som Ifö eller i tilsvarende kvalitet, med stort og lille skyl. Der opsættes håndvaske i forrum. Der udføres ikke bad i toiletter.

Radiator:

Pex frem til hver radiator fra fordeler.
 Type 1. RIO PK 555 l=1200 mm (1189W) 18 stk.
 Type 3. RIO PI 555 l=600 mm (204W) 6 stk.
 Type 4. RIO LK 210 3-20 l= 2000 mm (718W) 4 stk.

Ventilation:

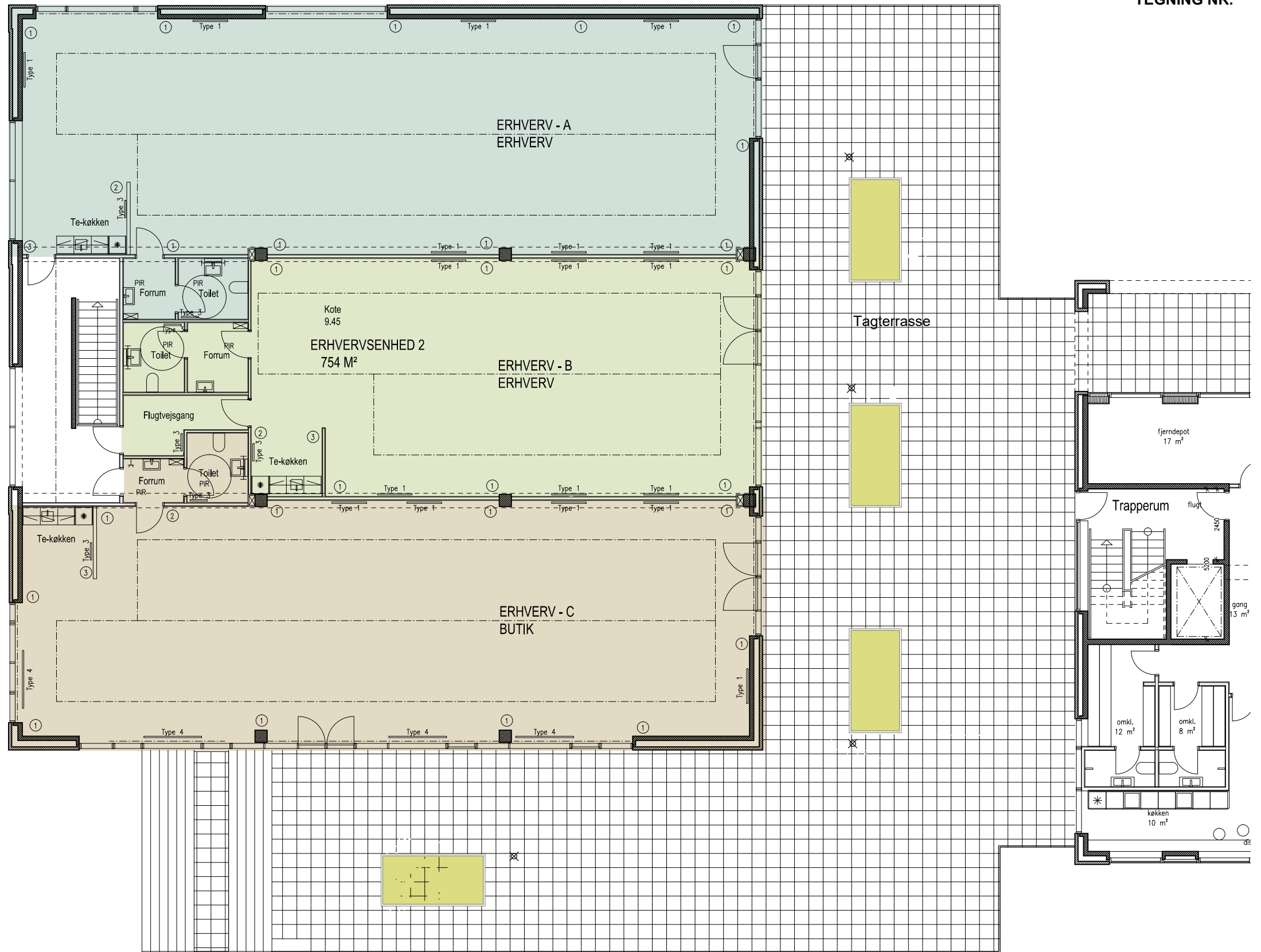
Der etableres naturlig ventilation i hele lejemålet.
 Fra toilet etableres udsugning som Thermex silent 200 chrz.

Belysning pr. lejemål:

Loftarmatur i køkken og forrum som Glamox C10 SI 128 HF påbygget loft. 9 stk.
 Downlight i toiletter som Glamox Perla 26W påbygget loft. 3 stk.
 Loftbelysning i salgsområder tilbydes i separat pris, indeholdende:
 Trefaset lysskinne, 230 V, på loft. 21 stk á 4000 mm og 6 stk. á 3000 mm. (i A, B og C)
 Metro spot til montering i skinner 88 stk. (kun i C)

EL - Stik:

- ① Panelstikkontakt. Fordeles på 3 faser pr. butik.
- ② 2 stk. afbryder + stikkontakt (styring af butiksllys)
- ③ Afbryder, lys i køkken.
- ⊗ El-målerstav på væg.
- PIR Bevægelsescensur for lys on/off
- ⊥ Stikkontakt væg
- 14 W Spejlatmatur med stikkontakt på væg. 3 stk.



TOTALENTREPR. STENDER ENTREPRISE A/S, Petersbjerggård 16 6000 Kolding



FASE Hovedprojekt

SAG KULTURHAVN GILLEJE

SAG NR. 12.158

EMNE DELPLAN 1. SAL - LEJEMÅL A, B OG C

DATO 07.03.2016 MÅL 1:150 SIGN. LB KS TB

TEGNING NR. 2.30

ARKITEKT Skovhus Arkitekter A/S, Marselis Tværvæg 4, DK-8000 Aarhus C, tel +45 4020 6767, mail@skovhusarkitekter.dk

INGENIØR Arne Elkjær A/S, Bredskifte Allé 7, 8210 Århus V, tel +45 8616 4755, email: post@arneelkjaer.dk

